

Si votre logement est infesté ...

## Que faire ?



Notre logement peut être infesté **même s'il est très propre.**

Si vous avez des piqûres anormales ou que vous trouvez des traces noires ou rouges dans votre literie.....

### IL FAUT AGIR VITE :

#### SOLUTION 1 : En parler

Parlez-en aux personnes qui peuvent vous aider dans votre vie quotidienne (éducateurs, assistantes sociales, curateurs, aides à domicile, infirmières, famille...).

Ils vous aideront à trouver une société spécialisée pour des conseils et un traitement chimique.

#### SOLUTION 2 : Agir pour les détruire

Selon vos possibilités, vous pouvez aussi agir pour les détruire :

1 En passant l'aspirateur très souvent sur le matelas, le canapé, dans les fissures du mur... En inspectant avec soin les meubles (matelas, linge, livres...), et les frotter avec de l'eau savonneuse.

ATTENTION : Pensez à jeter le sac à chaque utilisation dans une poche plastique fermée ET dans une poubelle à l'extérieur du logement !

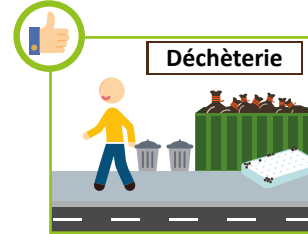


2 Lavez votre linge à 60° et rangez le dans des poches fermées. Ou mettez votre linge au congélateur à -20° durant 3 jours et rangez le dans des poches fermées. Ou séchez votre linge 30 minutes au cycle le plus chaud.

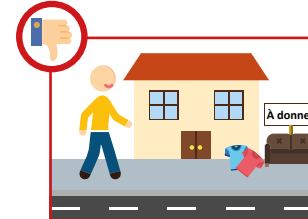


## Quelques conseils pour éviter la contamination

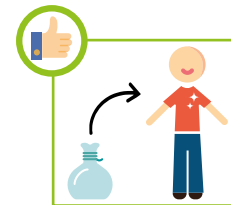
1 N'abandonnez pas d'objet contaminé sur le trottoir. Les porter à la déchèterie.



2 Ne récupérez pas d'objet sur le trottoir. (matelas, meubles, vêtements et autres).



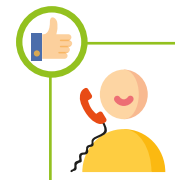
3 Si votre logement est infesté, ne portez que des vêtements décontaminés qui sortent des poches fermées.



4 Si votre logement est infesté, désencombrez votre logement, passez souvent l'aspirateur.



5 Si votre logement est infesté, demandez conseil auprès de vos proches ou des professionnels qui vous accompagnent.



Document facile à lire et à comprendre

# Les punaises de lits



Être bien informé pour s'en protéger

Design by EDÉA - www.edea-asso.fr



## Qui sont-elles ?



Les punaises de lit sont des petits insectes qui se nourrissent de sang humain.

Les punaises de lit sont marron (ou beige) et de la taille d'un pépin de pomme.

Elles n'aiment pas la lumière, et elles se cachent dans les coins sombres, dans les fissures des murs et des meubles ou dans les plis des tissus (matelas, canapé, rideau...).

Les femelles pondent beaucoup.



## Comment se déplacent-elles ?

Elles se déplacent en marchant lentement, elles ne sautent pas et ne volent pas.

Il faut prendre des précautions, car on peut les transporter dans notre sac, nos bagages, dans nos vêtements ou dans nos meubles.



## Quels effets sur l'homme ?



Elles piquent quand les personnes se reposent

Elles piquent pendant la nuit dans le lit, pendant la sieste sur le canapé...



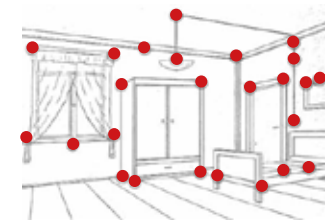
Les piqures ressemblent à celles des moustiques. Elles provoquent des démangeaisons.



Les punaises de lit piquent sur tout le corps (les mains, les bras, les jambes, le visage, le dos ...)



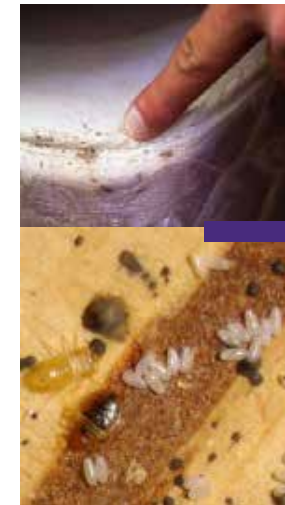
## Comment les repérer ?



Les punaises se cachent la journée et sont difficiles à voir. Elles vivent dans les chambres.

Quand le logement est infesté, on peut les repérer à cause des piqures sur le corps.

On peut voir aussi des traces noires (déjections) ou bien des traces de sang sur les draps (punaises écrasées pendant le sommeil).



On peut repérer les punaises de lit ou leurs œufs sur le matelas, ou sur le sommier.



Les traces noires sur le sommier sont les déjections des punaises de lit.