



PROJET Souys Eiffel



Un nouveau chapitre s'ouvre pour la Souys et le parc Eiffel !

Situés sur les communes de Floirac et Bordeaux, le secteur de la Souys et le parc Eiffel font partie de la Zone d'Aménagement Concerté (ZAC) Garonne Eiffel en cours de réalisation.

En 2018, un plan guide avait été réalisé, en concertation avec les élus et les riverains, pour déterminer les orientations d'aménagement du secteur.

Porté par l'Établissement Public d'Aménagement (EPA) Bordeaux Euratlantique, ce projet s'inscrit dans l'Opération d'Intérêt National (OIN) du même nom.

Avec l'avancement du projet, les temps d'information et de consultation ont repris en fin d'année 2022 avec l'organisation d'une réunion publique d'information et la diffusion d'une enquête pour recueillir vos perceptions et attentes sur ce cycle participatif.

Dans le cadre de son action, l'EPA Bordeaux Euratlantique souhaite apporter une réponse aux enjeux de logement, de développement économique, de services publics, de proximité ainsi que de nature en ville afin de créer des espaces mixtes et de verdure tout en travaillant à l'échelle de quartiers de vie.

En 2023, vous pourrez participer à des ateliers concernant le parc Eiffel et le secteur Combes de la Souys dont nous vous partageons les caractéristiques sur les pages suivantes.

Zoom sur la Souys et le parc Eiffel

Le projet mené au sud des voies ferrées porte sur les 2 espaces suivants :
 ▶ Le parc Eiffel, futur poumon vert du quartier
 ▶ Le projet urbain de la Souys

Il permettra de transformer le quartier, historiquement dédié à l'activité logistique et industrielle en offrant à ses habitants des services et équipements de proximité tout en préservant l'héritage industriel du secteur. La Halle Desse, par exemple, deviendra un lieu d'échanges et de rencontres de ce quartier.

Envie d'en découvrir plus ? **Plus d'information sur le projet :**

- Sur le site www.bordeaux-euratlantique.fr où vous retrouverez la présentation du projet, son historique et le dispositif participatif associé
- Par mail à l'adresse informations@bordeaux-euratlantique.fr ou par téléphone au numéro vert **05 47 50 09 99**
- En vous rendant aux **permanences des médiateurs**
- En vous rendant à la **maison du projet**, 74 rue Carle Vernet à Bordeaux pour découvrir les maquettes du projet

Mairie de Bordeaux | Tel. 05 57 30 05 10 | Réc B 434 804 720 | Ne pas jeter sur la voie publique.

Bordeaux Euratlantique est l'Établissement Public d'Aménagement (EPA) chargé de l'opération d'aménagement de la ZAC Garonne Eiffel, où se situe le projet de la Souys. À ce titre, **l'EPA Bordeaux Euratlantique imagine, planifie et coordonne les différents projets nécessaires au renouvellement urbain du secteur.** En collaboration avec les collectivités et leurs services (*villes de Bordeaux et Floirac ainsi que Bordeaux Métropole*), il met en place un plan guide, définit le programme (*équipements, bureaux et locaux d'activité, logements, espaces publics...*) et les formes urbaines, réalise les réseaux et les espaces publics et établit les partenariats nécessaires pour faire vivre l'environnement économique et culturel. **L'EPA Bordeaux Euratlantique accompagne aussi les opérateurs immobiliers et les collectivités dans la réalisation des programmes.**

La consultation menée sur le secteur

Bordeaux Euratlantique souhaite échanger avec les habitants actuels et futurs pour faciliter l'appropriation de tous et impulser un nouveau dialogue citoyen autour du projet.

Les objectifs définis lors de la concertation

En 2018 et 2019, un plan guide avait été élaboré en concertation avec les habitants et les élus pour définir les grands objectifs et orientations pour le quartier :

- ▷ **Améliorer la desserte du quartier** grâce aux mobilités douces et au renforcement des transports en commun,
- ▷ **Offrir des espaces verts aux habitants** par l'aménagement d'un parc,
- ▷ **Développer les espaces publics** pour améliorer la vie de quartier,
- ▷ **Préserver le patrimoine historique et industriel,**
- ▷ **Engager une programmation mixte** pour répondre aux attentes soulevées par les habitants.

Le dispositif participatif du projet d'aménagement vise à poursuivre cette démarche pour approfondir ces grandes orientations sur des éléments concrets et définis selon l'état d'avancement du projet, grâce aux contributions des citoyens.

Les prochains temps participatifs à venir permettront ainsi :

- ▷ **D'informer** les habitants des réflexions en cours et des évolutions à venir,
- ▷ **De recueillir** les attentes des habitants pour les usages du parc, des espaces publics,
- ▷ **D'être à l'écoute des interrogations** de chacun au sujet du projet.



Des actions pour vous informer et recueillir vos propositions

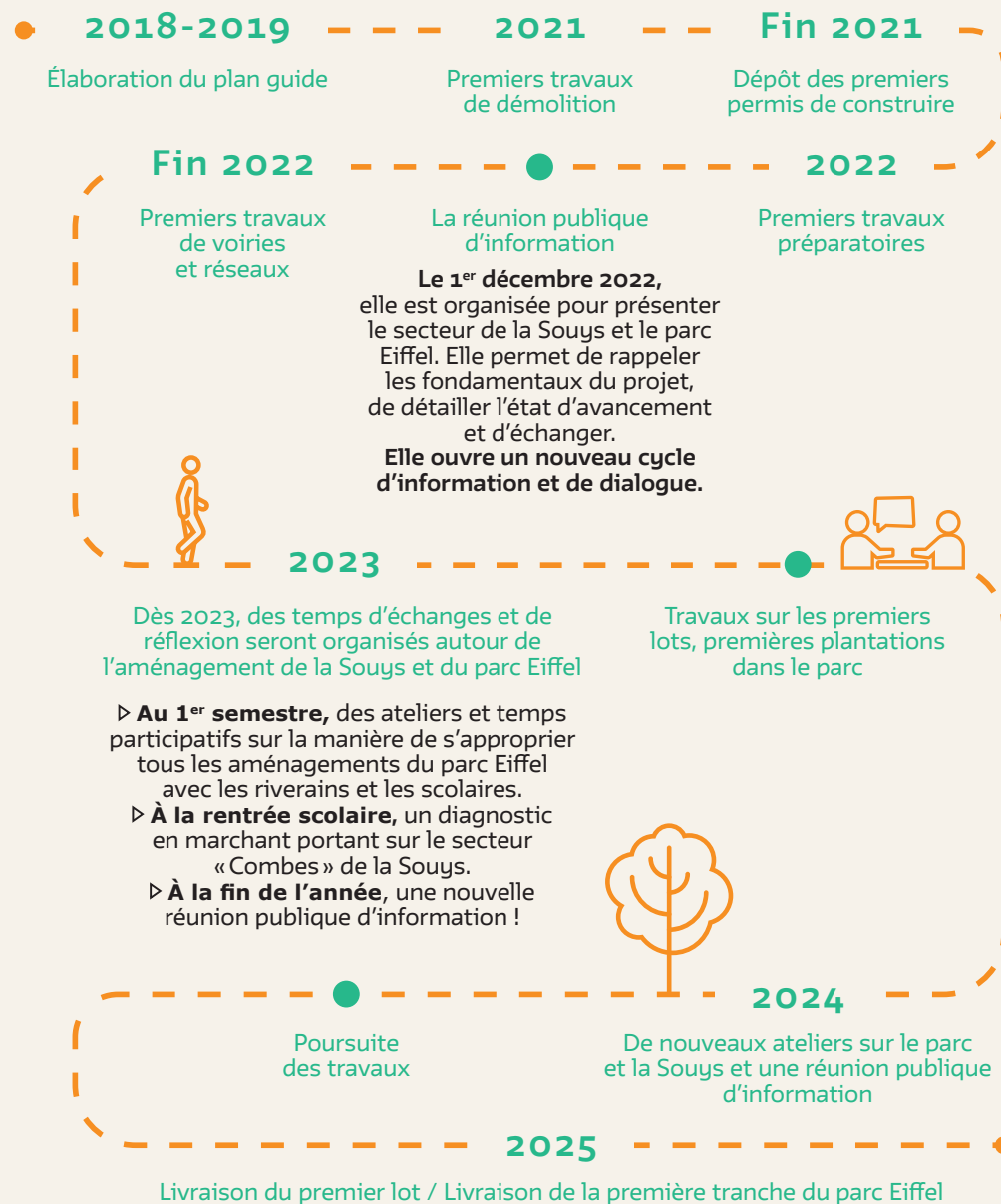
L'enquête auprès des riverains

Lancée dans la continuité de la réunion publique du 1^{er} décembre 2022, cette enquête est administrée en ligne et en porte à porte, en questionnaire papier, auprès de vous entre décembre et janvier pour recueillir votre niveau

de connaissance du projet et vos attentes sur la démarche participative à mener autour de celui-ci. Les résultats permettront de vous proposer des ateliers adaptés.



Calendrier du projet



Tout au long de la réalisation du projet et des travaux qui seront menés, nous serons présents pour vous informer des avancées et répondre à vos interrogations avec :

- ▷ Une enquête annuelle pour évaluer le dispositif d'information et de participation
 - ▷ Des permanences sur site (M270, autres lieux du territoire...)
 - ▷ Des médiateurs disponibles par mail et par téléphone