

COMPTE RENDU

Citoyenne

FLOIRAC



VILLE
DE
FLOIRAC

CONSEIL DE QUARTIER

BLUM/BOURBON

Mardi **6 juin 2023**

de **18h30 à 20h**

 Ecole Blum

ORDRE DU JOUR

- Présentation de la **nouvelle offre TBM 2023/2024**
- Point sur les **travaux du centre Bourg**



CONTACT :

Direction de la Mobilisation Citoyenne :

06 60 94 74 02



Elu référent :

Régis Desclaux de Lescar


regis.desclaux@ville-floirac.fr

PRESENTATION DE LA NOUVELLE OFFRE DE MOBILITE TBM
Intervention de Régis LESCAUX DE LESCAR

Présentation des changements sur les lignes TBM pour 2023 :


LES LIGNES TBM DE VOTRE COMMUNE


A **16**  Idem 2022

25  La ligne 25 reprend l'offre de la Citéis 45 entre Bouliac, la ZAC Arena, Bordeaux Bastide et la Cité du Vin. Elle voit son offre en heures de pointe améliorée avec 15' de fréquence.

32  La Corol 32 garde son offre (20') et ses missions transversales en rive droite tout au conservant son lien direct vers le centre commercial Bordeaux Lac via le Pont d'Aquitaine. Itinéraire modifié en rive gauche avec un nouveau accès vers le quartier Bacalan (Brandenburg).

60  La Ligne 60 reprend les missions de l'ancienne 27 entre Cenon Gare, le cours Gambetta, Fraternité, le nouveau quartier Belvédère (par la rue Mattéoti) et Bastide (Stalingrad) avec une fréquence similaire (20 à 30' en journée). Elle propose trois connexions avec le Tram A (La Gardette, Cenon Gare, Stalingrad) tout en proposant des ouvertures vers le nord de la rive droite (Lormont Lissandre, Bassens).

65  La ligne 65 reprend l'itinéraire et les missions de la ligne 80 de 2021 (accès rapide vers Stalingrad pour le quartier Monrepos). Son offre sera densifiée avec une fréquence 60' toute la journée (ainsi que le samedi) proposant ainsi plus de solutions pour les actifs et les étudiants.

68  La ligne 68 reprend exactement la ligne 28. Même offre, même amplitude et même itinéraire.

Le service TAD Flex'Night propose une nouvelle desserte de nuit les jeudis, vendredis et samedis au départ du centre de Bordeaux (départs programmés à 2h et 4h du matin), sans réservation préalable.

Flex'NIGHT 

TAD Flex'Night assure la liaison entre Bordeaux Centre (Quinconces) et les communes périphériques. Les voyageurs seront déposés aux points d'arrêt TBM préalablement définis. L'itinéraire est organisé autour de lignes régulières intra-boulevards. L'itinéraire est ensuite non défini après les boulevards et le tracé du service sera construit en fonction des destinations des voyageurs.

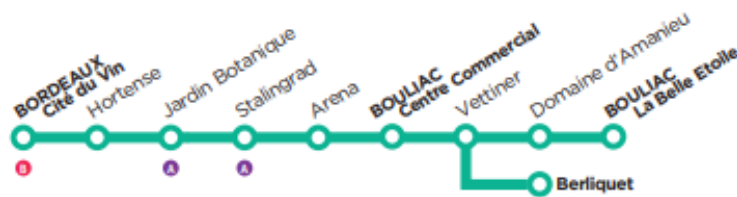
LES FREQUENCES

	A	16	25	32	60	65	68
JO	10'/20'	10'	15'/20'	20'	20'/30'	60'	15'/30'
SAMEDI	10'/20'	12'/15'	20'/30'	20'/30'	30'/40'	60'	30'
DIMANCHE	15'/20'	20'/30'	60'	-	60'	-	60'



Attention :

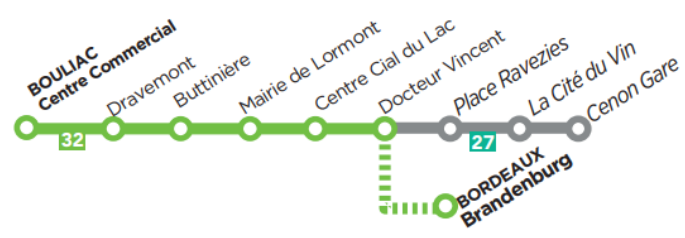
- **la ligne 80 devient la ligne 65.** Changement uniquement de numéro, l'itinéraire reste le même.
- **la ligne 45 devient la ligne 25. Le trajet est modifié.** Fréquence de 15 à 20 min sur une amplitude de 5h30 à 23h.



- **la nouvelle ligne 60 : liaison entre Bordeaux Stalingrad et Bassens La Chênaie.** Fréquence 20 à 30 min sur une amplitude de 5h30 à 21h. Elle dessert les quais des champs (Sembat, D'Artagnan, Mattéoti, Richelieu, Midi, Jean Jaurès, La Paix, Libération, Rosa Park, etc.)

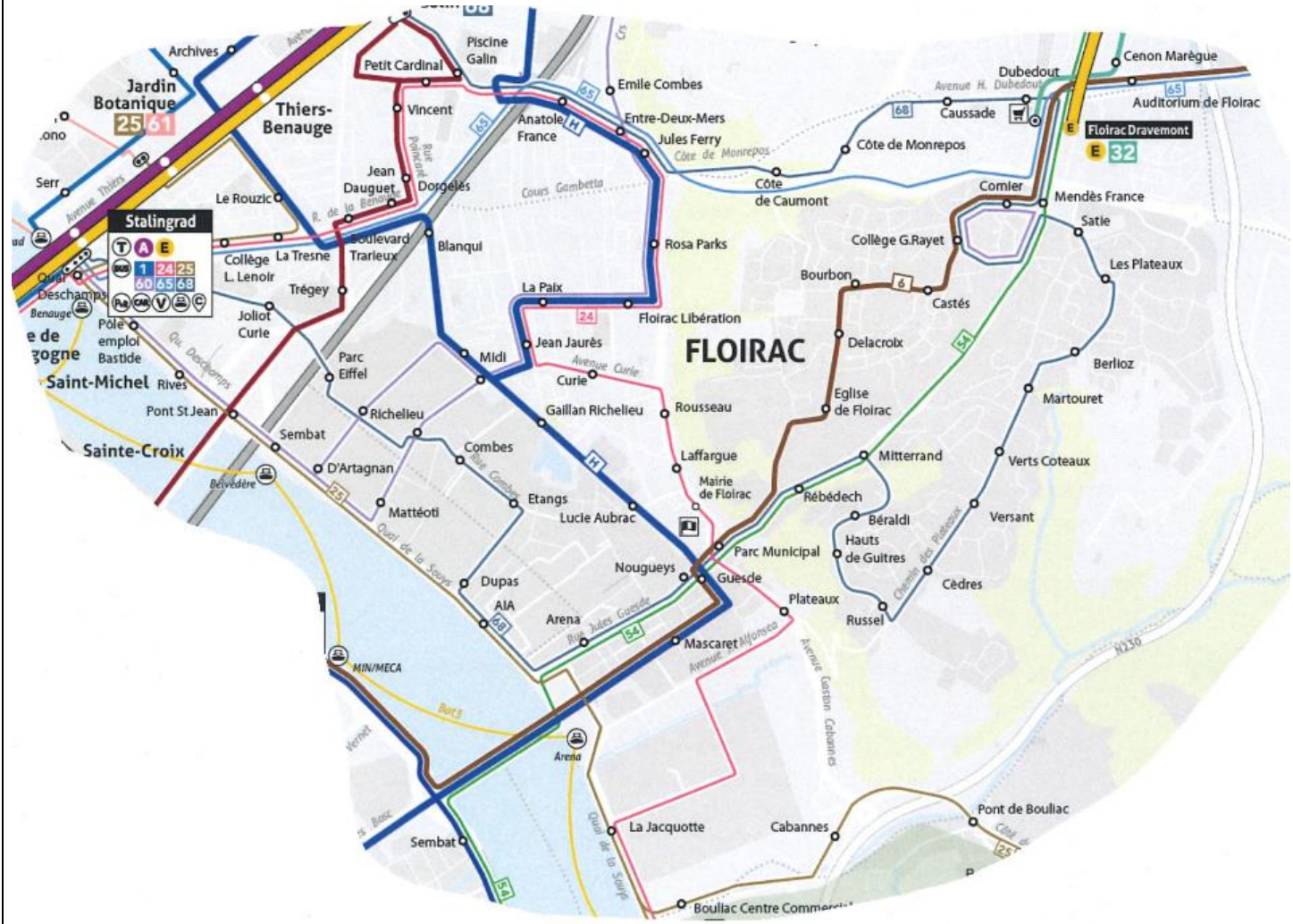


- **la ligne 32 est modifiée : itinéraire inchangé** entre le centre commercial de Bouliac et le centre commercial du Lac **mais ne passe plus par Ravezie, Cité du Vin, Cenon Gare** (ligne 27 qui reprend cet itinéraire). **Fréquence renforcée** : 20 min en journée sur une amplitude de 05h30 à 21h.



- **La ligne 28** circulera jusqu'à 23h et 7 jours sur 7.
Elle dessert toujours Verts Coteaux, le Collège G.Rayet, Dravemont et la côte de Monrepos.

Cartographie du réseau TBM sur Floirac :



Evolution des lignes pour avril 2024 :

AVRIL 2024

54

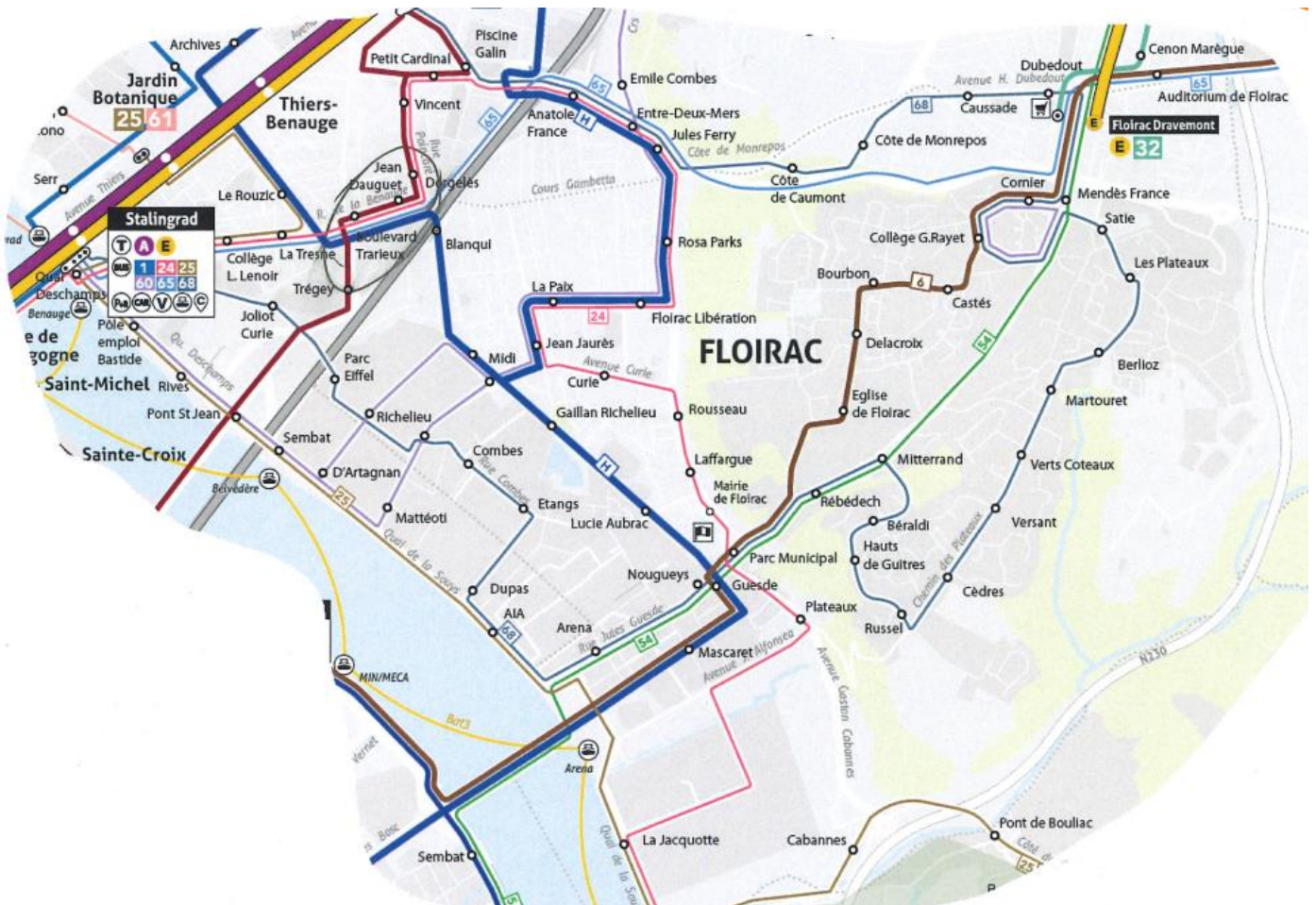


La nouvelle ligne 54 Directe propose un accès rapide entre La Gardette, Lormont, Cenon, Floirac (Dravemont, av. François Mitterrand), l'Arena, Gare de Bègles (connexion Tram C) via le pont Simone Veil, circulant en heures de pointe avec une fréquence 30'.



Création du nouveau ponton Belvédère à la frontière des communes de Bordeaux et Floirac. Il est desservi par la nouvelle liaison en "amont" du pont de Pierre : Benauge / Belvédère / Port Garonne Bègles. 30 allers-retours journaliers sont proposés pour rejoindre la Benauge ou Bègles.

Evolution des lignes pour septembre 2025 :



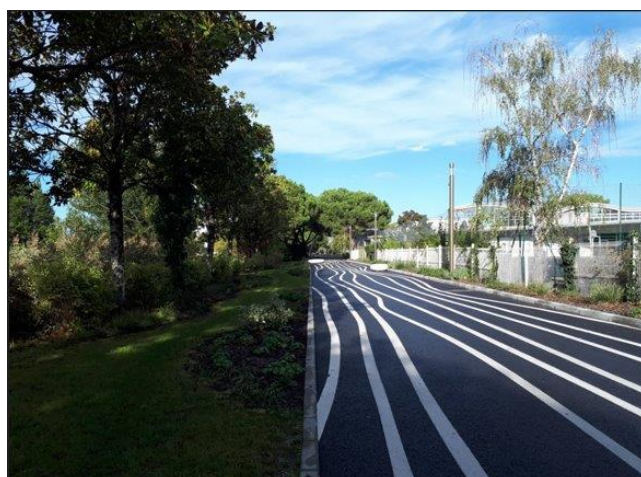
	A	E	H	6	24	25	32	60
JO	10'	10'	5'/8'	10'/20'	15'/20'	15'/20'	20'	20'/30'
SAMEDI	10'/15'	10'/15'	10'/15'	30'	20'/30'	20'/30'	20'/30'	30'/40'
DIMANCHE	15'/20'	15'/20'	15'/20'	40'/60'	30'/60'	60'	-	60'

Réunion publique prévue le 20 septembre 2023 à ... à la M270.

PRESENTATION DES PROJETS D'AMENAGEMENT DU CENTRE-BOURG

Intervention de Marie SEREIN, Cheffe de projet Mobilité et référente pour
Flourac – Bordeaux Métropole

1) Voie Eymet : la fin de la deuxième séquence



Au droit de l'école, une voie douce : un aménagement propre au lieu.



La venelle au droit de la mairie : poursuite de la liaison douce et un accès piéton confortable (PMR).

Les travaux en cours : attente de la rampe pour sécuriser la descente, la clôture, les plantations et les stationnements riverains à l'entrée de la rue Jules Guesde.

➔ **Livraison en septembre 2023.**

2) Voie Eymet : Le Transport Express



→ Le bus express circulera sur l'ancienne voie de chemin de fer (Eymet).



→ Projection après travaux de la voie Eymet (ancienne voie de chemin de fer). La voirie sera partagée uniquement avec les cyclistes, les piétons et le bus express.



→ Projection des résidences rue des libellules.



→ Travaux en 2024 pour une livraison début 2026

3) Voie Eymet : La troisième séquence (de la rue Jules Guesde à Pinel)

→ Les travaux sont en cours

PLAN GÉNÉRAL DES AMÉNAGEMENTS



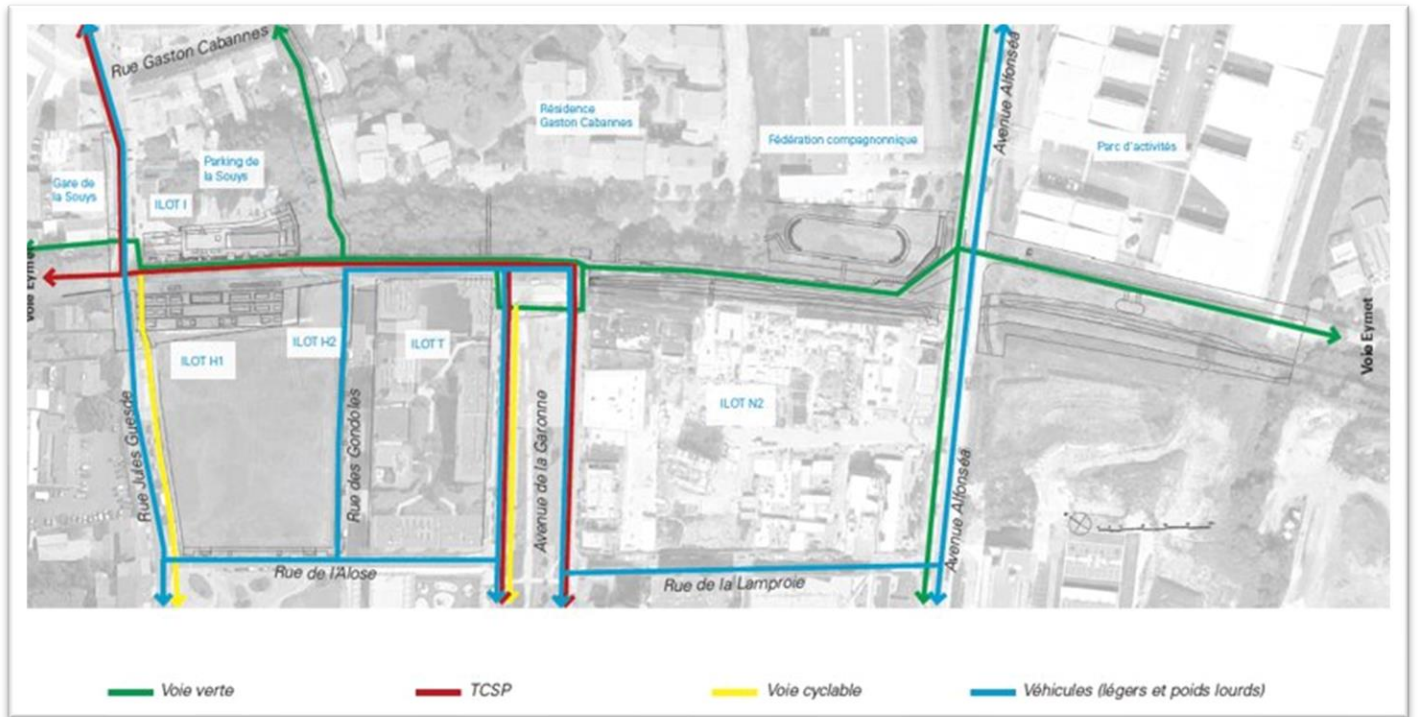
→ La promenade nature de la rue Jules Guesde à la rue Pinel



➔ Réalisation d'une rivière pour favoriser la reproduction des amphibiens entre l'avenue Alfonséa et la rue Pinel.



➔ Cartographie du mobilier qui sera implanté sur ce périmètre.

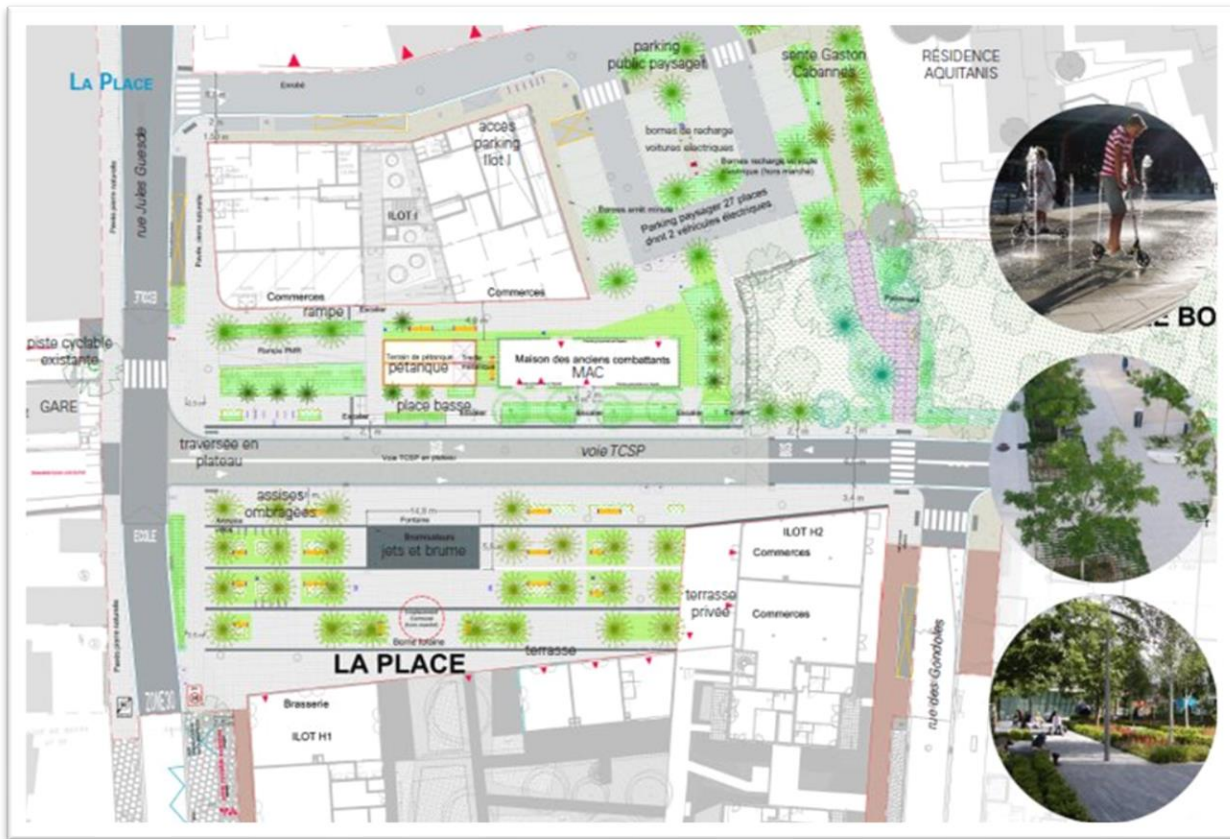


➔ Cartographie des réseaux de transports et sens de circulation des véhicules motorisés



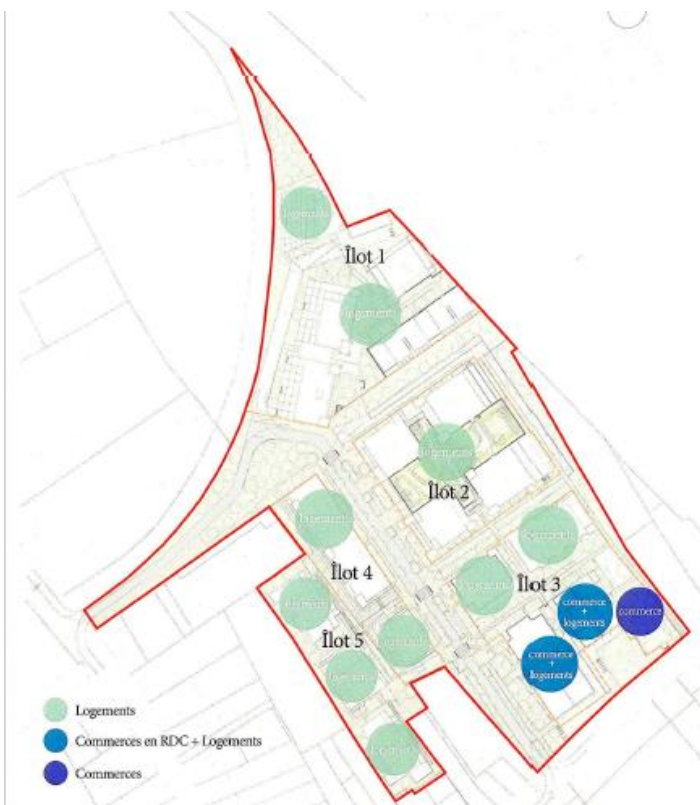
➔ Calendrier des travaux : livraison fin 2025

4) Centre bourg : La nouvelle place



➔ Plan d'aménagement de la nouvelle place

5) Centre bourg : Le quartier Dulong



➔ Répartition des activités sur l'îlot Dulong



→ Projection du parvis Dulong



→ Réalisation d'une rue jardin au sud de l'îlot Dulong



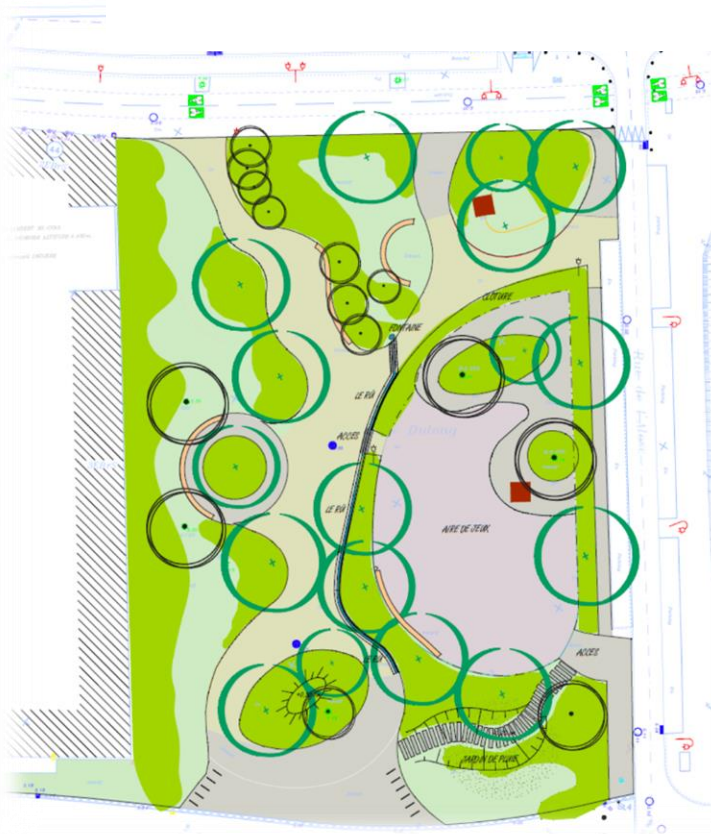
→ Réalisation de sentes et venelles



6) Centre bourg : Réhabilitation de la place Dulong



→ Plantations terminées en juin 2023



LEGENDE

	ESPACE VERT EXISTANT		ARBRE A PLANTER		TABLE DE PIC-NIQUE
	JARDIN DE PLUIE		ARBRE EXISTANT		LE RÛI
	REVÈTEMENT CONSERVÉ		MOBILIERS CONSERVÉS		GRILLE
	REFECTION SABLE STABILISÉ		ARCEAUX VELOS DÉPLACÉS		CLÔTURE
	AIRE DE JEUX				
	VEGETALISATION				

UNE AIRE DE JEUX SUR LE THEME DE L'OASIS, LA FORÊT LUXURIANTE OU LA JUNGLE



→ Plan d'implantation des végétaux, mobiliers, cheminements et aire de jeux de la place Dulong