

COMPTE RENDU

Citoyenne

FLOIRAC



VILLE
DE
FLOIRAC

CONSEIL DE QUARTIER

Jaurès/ÉTANGS

Mercredi **21 juin 2023**

de 18h30 à 20h

 M.270

ORDRE DU JOUR

- Aménagement de la Place Monrepos
- Présentation de l'association Place aux jardins (Jardins partagés dans le parc de la Fraternité)
- Présentation de la **nouvelle offre de transport** (TBM) à partir de septembre 2024



Elue référente :

Justine Adenis

justine.adenis@ville-floirac33.fr



CONTACT :

Direction de la Mobilisation Citoyenne :

06 60 94 74 02



INTERVENTION : Présentation du projet « Réveiller Monrepos »
Florence POISSON, Responsable du bureau d'études – Service Paysage et
aménagement urbain
Membre du collectif porteur de projet

Présentation du projet « Réveiller Monrepos » :

Genèse du projet

Le projet « Réveiller Monrepos » est né dans le cadre des budgets participatifs organisés par la Ville de Floirac



2 projets ont été déposés par les habitants lors de la session des budgets participatifs de 2021/2022.

- Un projet d'animation du square porté par l'association « Ca marche pour Jaures »
- Un projet de réhabilitation du square (végétalisation, ajout de mobiliers urbains) porté par un collectif d'habitants du quartier.



Etapes de conception

Les deux porteurs de projets qui ont été à la fois lauréats pour la Ville et pour le quartier se sont **réunis afin de mener un travail commun**.

De nombreux temps d'échanges ont permis aux porteurs de projets, élus, services de la ville et association partenaire (« Le bruit du frigo ») de mener un **travail de co-conception**.

Les ateliers qui se sont déroulés avec **l'association le bruit du Frigo** vont donner lieu à une maquette d'un **mobilier urbain qui sera construit de manière participative** à l'automne 2023.



Améliorer la lisibilité et visibilité du square depuis l'espace public

Travailler sur l'entrée



Renforcer l'attractivité

Mettre en place du mobilier d'assise et de détente

Proposer une estrade pour les usages quotidiens et envisager des usages plus festifs



Renforcer le végétal

Apporter du confort (ombre notamment)

Varier les strates végétales pour enrichir le paysage, favoriser la biodiversité et mettre en valeur la saisonnalité



Impliquer les riverains

Proposer des plantations participatives
Organiser une animation participative avec Bruit du Frigo

Proposition

Mobilier :

-  + 4 tables de pique nique
-  + 2 fauteuils
-  Nombre de bancs inchangé
-  + 2 nichoirs à oiseaux



Plantations :

-  + 4 arbres
-  + 10 cépées remontées
-  + 9/10 ceps de vigne grimpante
-  Massif arbustif (+ 56 m² végétalisés)
-  Vivaces et graminées en pied d'arbres (+ 12 m² végétalisés)
-  Bulbes
-  Parterre végétalisé avec un mélange de graines (+ 724 m² végétalisés)



Table de pique nique



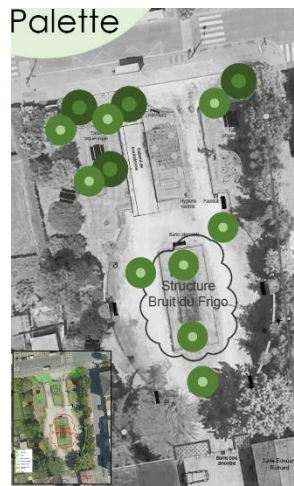
Nichoir



Chaise individuelle



Borne amovible en bois



Palette

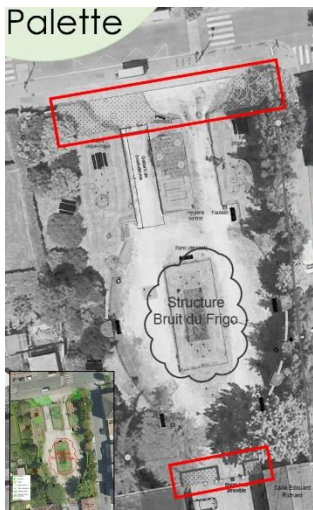
Arbres parmi : Prunus Avium, Liquidambar, Acer freemanii 'Autumn Blaze', Catalpa, Broussonetia papyrifera, Prunus domestica 'Mirabelle De Nancy', Pyrus Communis 'William', Prunus serrulata



Feuillage été / Feuillage automne



Cépées parmi : Méliá azedarach, Cercis siliquastrum, Pyrus calleryana 'Chanticleer', Chitalpa tashkentensis, Koelreuteria paniculata, Ostrya carpinifolia



Palette

Arbustes : Choisya Ternata 'White Dazzler', Cornus alba 'Sibirica variegata', Hamamélis, Loropetalum 'Fire Dance'



Nepeta, Pittosporum tenuifolia 'Golf Ball', Teucrium ackermanii



Acer palmatum 'Blood good', Cornus sanguinea, Leycesteria formosa, Mahonia x media, Nandina domestica Flirt



Vivaces et couvre-sol : Acanthe, Sedum Lemon Ball



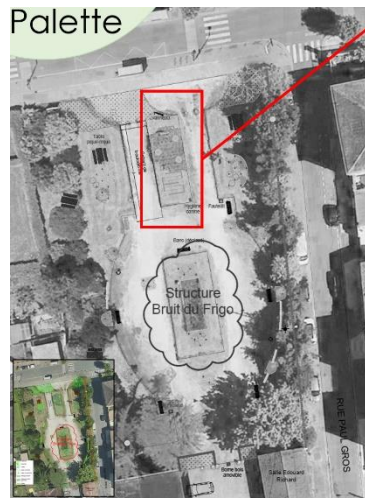
Parterre végétalisé : Mélange Nova Flore « BIO COUV' TERRE PIERRE CONNECT »

Composition partielle : Festuca ovina, Festuca rubra, Medicago lupulina, Trifolium repens



Vivaces et graminées en pieds d'arbre :

Mélange composé de : Achillée Moonshine, Valériane, Deschampsia cespitosa, Echinacea , Gaura



Treille : Vigne grimpante

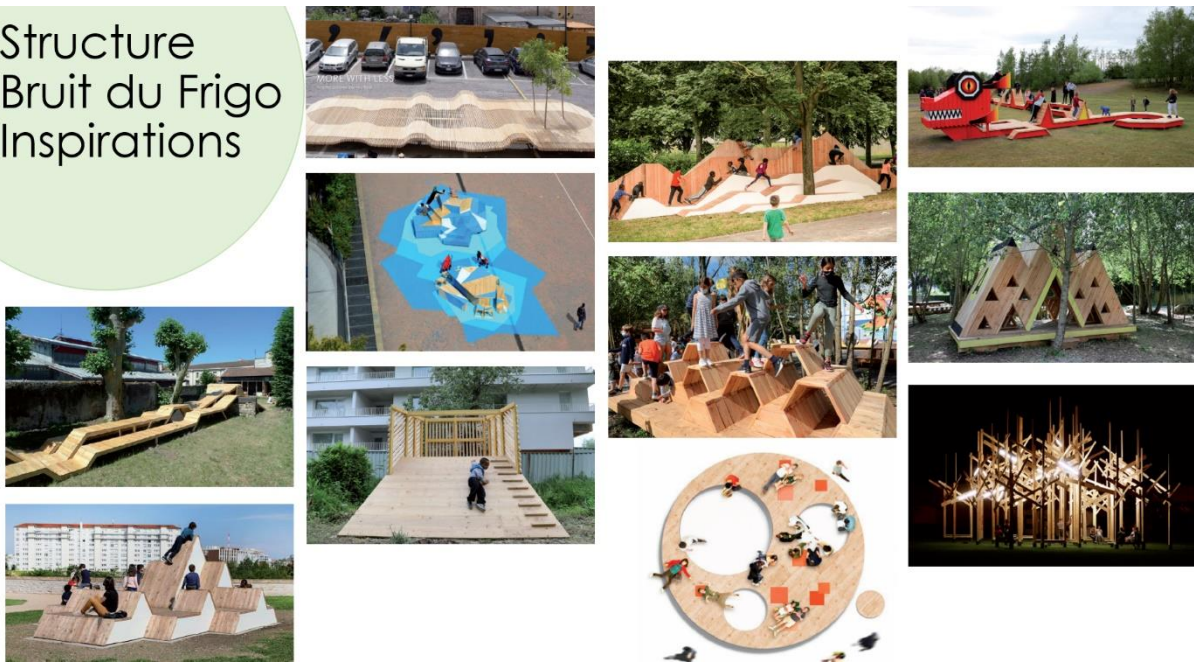


Rangs de bulbes : Camassia, Iris, Dahlia



La structure co-conçue avec les habitants et porteurs de projets sera présentée au collectif le 04 juillet. Des éléments de références de l'association « Le Bruit du frigo » sont visibles ci-dessous pour se donner une idée.

Structure Bruit du Frigo Inspirations



Les porteurs de projets invitent les habitants du quartier à se joindre au groupe pour le chantier participatif qui aura lieu **le 28 octobre 2023**.

PRESENTATION DU JARDIN PARTAGE : FRATERNITE

Association PLACE AUX JARDINS

La ville développe les jardins partagés depuis 2014, dans le cadre de son Agenda 21.

On compte deux jardins partagés sur la commune :

- Un jardin "le PréVert" de 500 m² sur le haut Floirac au Parc du Rectorat
- **Un jardin "Fraternité/Espérance" de 250 m² sur le bas Floirac.**

Ils sont animés par l'association Place aux Jardins ainsi que les collectifs de jardiniers les fréquentant.

L'association est missionnée par la ville pour animer ces deux espaces.

Sur le jardin « Fraternité », elle organise chaque année des animations, des permanences jardin, des chantiers collectifs et un temps fort "La fête de l'Automne" en partenariat avec le bailleur DomoFrance.

Les personnes intéressées peuvent se rapprocher de l'association pour plus de renseignements.

Entre bacs individuels et espaces partagés, un collectif d'une douzaine d'habitant utilise ces lieux qui sont avant tout des espaces de rencontre avant d'être des espaces de production. Des bacs sont toujours disponibles.

Le collectif de jardinier pratique le jardinage naturel ainsi que le compostage.

Les personnes intéressées peuvent se rapprocher de l'association pour plus de renseignements.



Les prochains rendez-vous au Jardin :

- Samedi 08 juillet à 14h
- Samedi 22 juillet à 14h
- Samedi 02 septembre à 14h

Contact : 06 30 56 98 10 - **Contact mission Agenda 21** : 05 56 80 33 93

Présentation de l'association :

Depuis 2012, l'association vise à "renforcer le lien à la terre et le lien aux autres": en multipliant les jardins collectifs, animés par des habitants et des acteurs qui deviennent peu à peu "jardiniers en ville", et viennent créer un réseau de rencontres, d'échanges et de solidarité.

Les jardins/potagers sont des espaces co-conçus où l'organisation est partagée, co-construite (aménagement des bacs de cultures, programme de récoltes et de cultures). L'association fait en sorte que les jardiniers vivent sur « leur » jardin.

L'association a pour objectif de créer des espaces de nature ouverts et intégrés dans la ville :

- individuel ou collectif, de mixité et d'insertion
- dans des logiques d'échanges, de mutualisation et de solidarité
- avec des **pratiques culturelles naturelles, accessibles avec peu de moyens**
- basées sur l'agroécologie et les principes de la permaculture
- pour la biodiversité et la diffusion des pratiques d'éco-consommation
- suscitant la participation et les logiques de partenariat local
- s'appuyant sur la mise en réseau et la capitalisation entre jardins
- pour créer une réelle **dynamique locale autour des jardins.**



**PRESENTATION DE LA NOUVELLE OFFRE DE TRANSPORT TBM :
Alexandre BOURIGAULT, 1^{er} Adjoint au Maire**

Présentation des changements sur les lignes TBM pour 2023 :

LES LIGNES TBM DE VOTRE COMMUNE

A 16 ▶ Idem 2022

25 ▶ La ligne 25 reprend l'offre de la Citéis 45 entre Bouliac, la ZAC Arena, Bordeaux Bastide et la Cité du Vin. Elle voit son offre en heures de pointe améliorée avec 15' de fréquence.

32 ▶ La Corol 32 garde son offre (20') et ses missions transversales en rive droite tout au conservant son lien direct vers le centre commercial Bordeaux Lac via le Pont d'Aquitaine. Itinéraire modifié en rive gauche avec un nouveau accès vers le quartier Bacalan (Brandenburg).

60 ▶ La Ligne 60 reprend les missions de l'ancienne 27 entre Cenon Gare, le cours Gambetta, Fraternité, le nouveau quartier Belvédère (par la rue Mattéoti) et Bastide (Stalingrad) avec une fréquence similaire (20 à 30' en journée). Elle propose trois connexions avec le Tram A (La Gardette, Cenon Gare, Stalingrad) tout en proposant des ouvertures vers le nord de la rive droite (Lormont Lissandre, Bassens).

65 ▶ La ligne 65 reprend l'itinéraire et les missions de la ligne 80 de 2021 (accès rapide vers Stalingrad pour le quartier Monrepos). Son offre sera densifiée avec une fréquence 60' toute la journée (ainsi que le samedi) proposant ainsi plus de solutions pour les actifs et les étudiants.

68 ▶ La ligne 68 reprend exactement la ligne 28. Même offre, même amplitude et même itinéraire.

Flex'NIGHT ✨ ▶

Le service TAD Flex'Night propose une nouvelle desserte de nuit les jeudis, vendredis et samedis au départ du centre de Bordeaux (départs programmés à 2h et 4h du matin), sans réservation préalable. TAD Flex'Night assure la liaison entre Bordeaux Centre (Quinconces) et les communes périphériques. Les voyageurs seront déposés aux points d'arrêt TBM préalablement définis. L'itinéraire est organisé autour de lignes régulières intra-boulevards. L'itinéraire est ensuite non défini après les boulevards et le tracé du service sera construit en fonction des destinations des voyageurs.

LES FREQUENCES

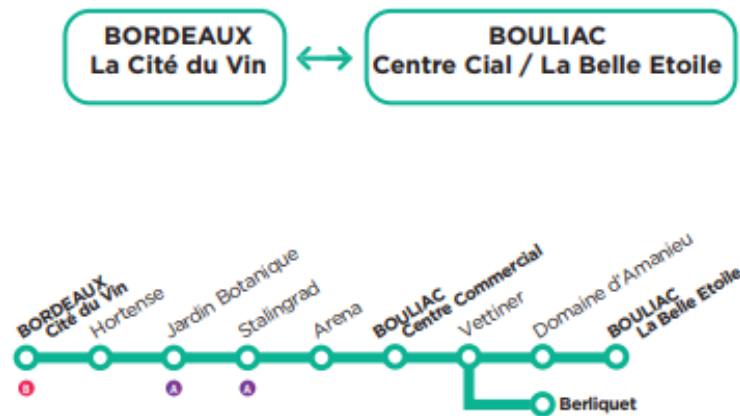
| | A | 16 | 25 | 32 | 60 | 65 | 68 |
|----------|----------|-----------|-----------|-----------|-----------|-----------|-----------|
| JO | 10'/20' | 10' | 15'/20' | 20' | 20'/30' | 60' | 15'/30' |
| SAMEDI | 10'/20' | 12'/15' | 20'/30' | 20'/30' | 30'/40' | 60' | 30' |
| DIMANCHE | 15'/20' | 20'/30' | 60' | - | 60' | - | 60' |



Une réunion publique est prévue le 20 septembre 2023 à 18h30 à la M270.

Attention :

- **la ligne 80 devient la ligne 65.** Changement uniquement de numéro, l'itinéraire reste le même.
- **la ligne 45 devient la ligne 25. Le trajet est modifié.** Fréquence de 15 à 20 min sur une amplitude de 5h30 à 23h.

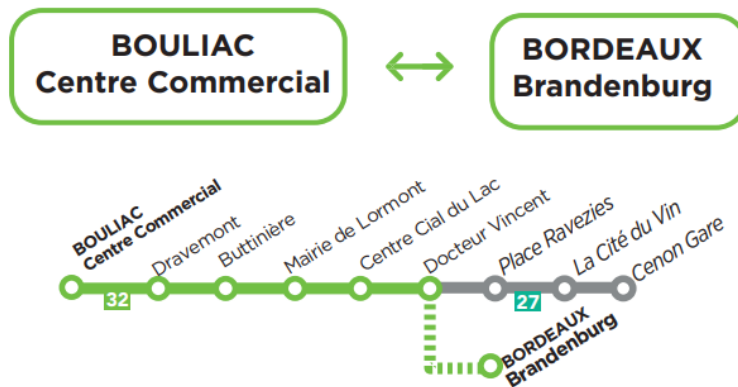


- **la nouvelle ligne 60 : liaison entre Bordeaux Stalingrad et Bassens La Chênaie.** Fréquence 20 à 30 min sur une amplitude de 5h30 à 21h. Elle dessert les quais deschamps (Sembat, D'Artagnan, Mattéoti, Richelieu, Midi, Jean Jaurès, La Paix, Libération, Rosa Park, etc.)



- **la ligne 32 est modifiée : itinéraire inchangé** entre le centre commercial de Bouliac et le centre commercial du Lac **mais ne passe plus par Ravezie, Cité du Vin, Cenon Gare** (ligne 27

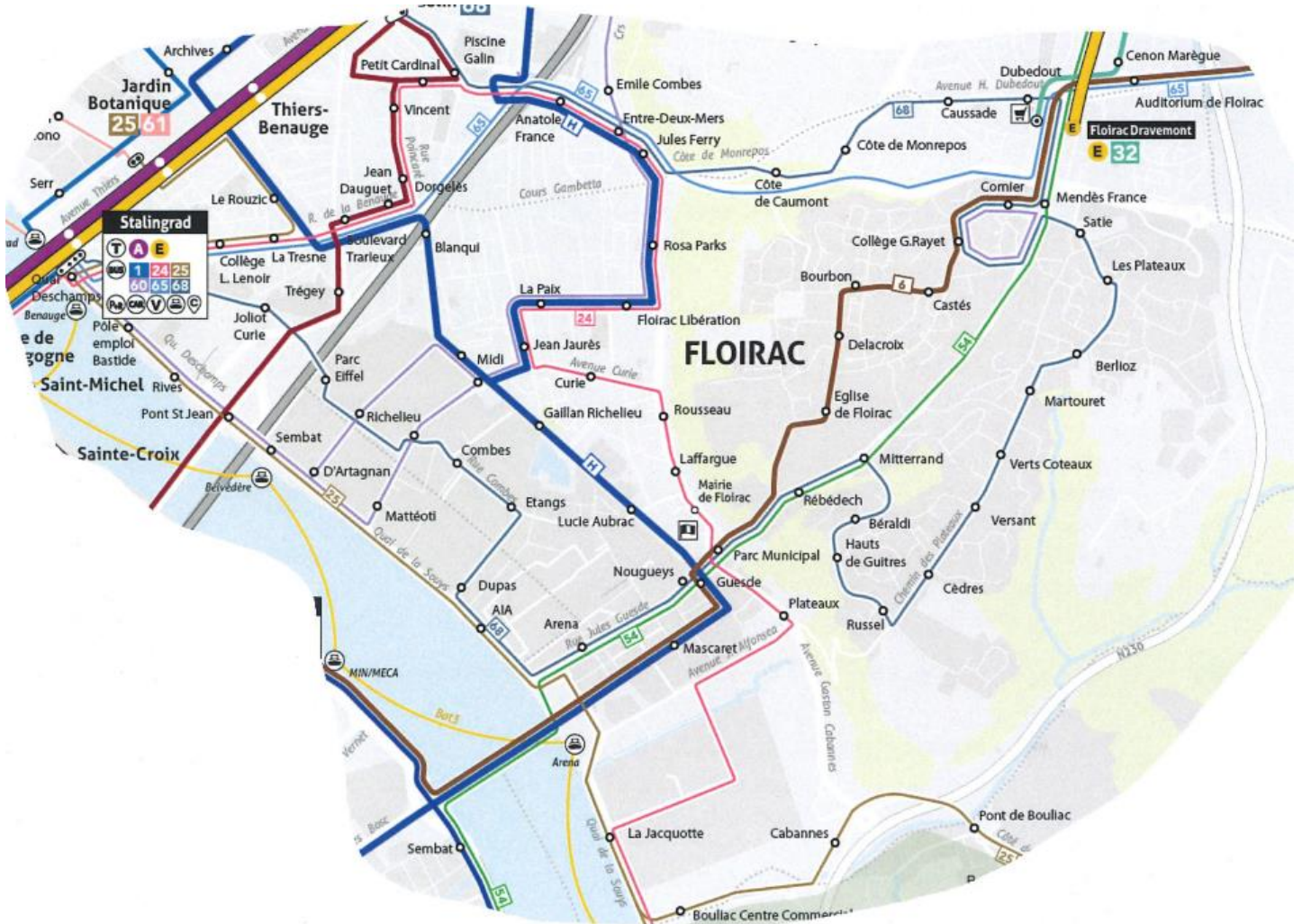
qui reprend cet itinéraire). **Fréquence renforcée** : 20 min en journée sur une amplitude de 05h30 à 21h.



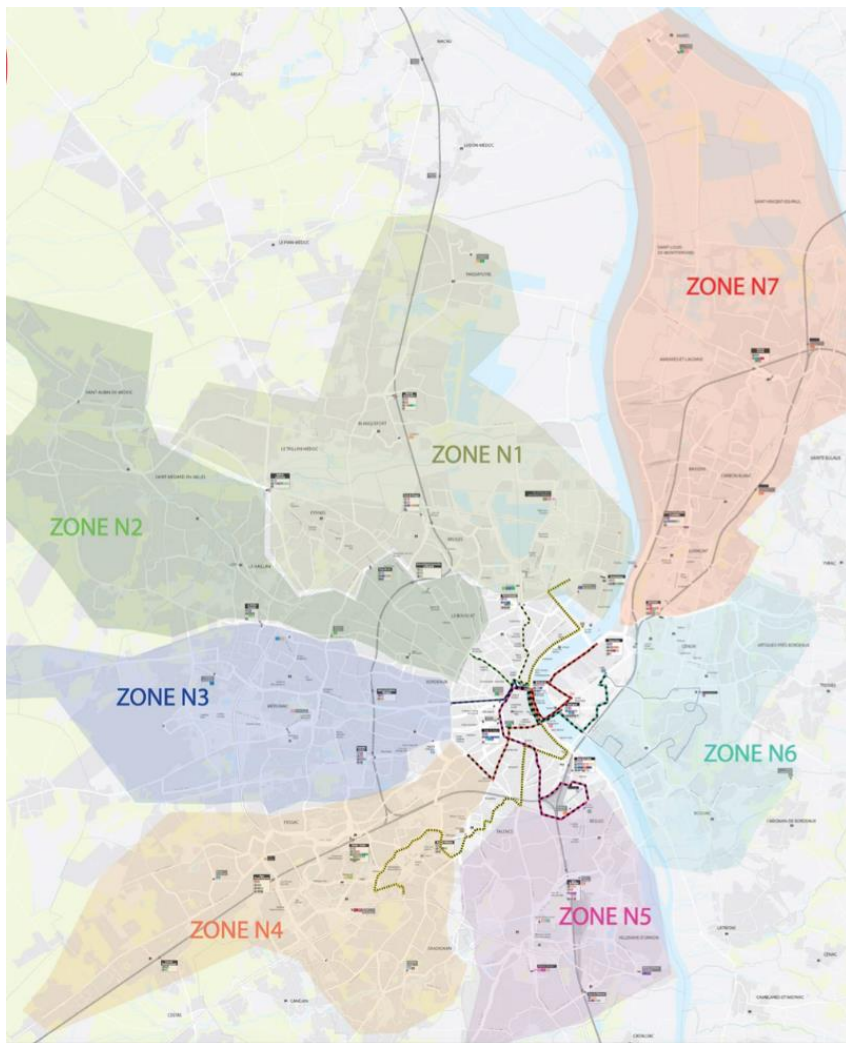
- **La ligne 28** circulera jusqu'à 23h et 7 jours sur 7.

Elle dessert toujours Verts Coteaux, le Collège G.Rayet, Dravemont et la côte de Monrepos.

Cartographie du réseau TBM sur Floirac :



Présentation du nouveau service « Flex'Night » :



Plan des zones de la métropole correspondant aux lignes de bus. Floirac se situe dans la zone 6 (même zone que Bouliac, Cenon et Artigues-près-Bordeaux).

Tous les départs se feront depuis la place des Quinconces (départ à 2h et à 4h du jeudi au samedi soir). Les passagers donneront l'arrêt souhaité au conducteur qui calculera son itinéraire en fonction. Le tarif du billet reste le même qu'en journée.

Les arrêts disponibles dans ce service sont les suivants :

