

COMPTE RENDU

Citoyenne

FLOIRAC



VILLE
DE
FLOIRAC

CONSEIL DE QUARTIER

JAURÈS/ÉTANGS

Mercredi **15 novembre 2023**
de **18h30 à 20h**

 M.270

ORDRE DU JOUR

- Histoire de Monrepos
- Point travaux Projet de Renouvellement Urbain Joliot Curie
- Présentation projets Bordeaux Euratlantique
- Atelier : Budgets participatifs



CONTACT :

Direction de la Mobilisation Citoyenne :

06 18 14 71 96



Elue référente :

Justine Adenis

justine.adenis@ville-floirac33.fr

Atelier Budgets Participatifs : Présentation de la nouvelle édition des budgets participatifs et accompagnement au dépôt de projets.

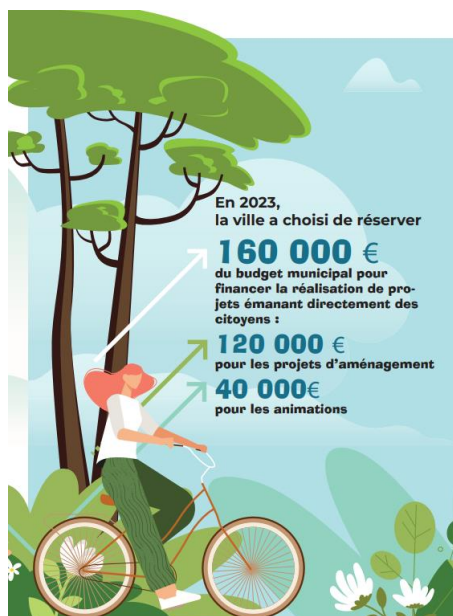
Louise CHOLLET, Service mobilisation citoyenne

Projets déposés lors du conseil de quartier :

- « **Végétaliser la paix et Hilaire Saura** » : Enlever tout le béton de la rue de la Paix devant les écoles J.Jaurès pour mettre une allée avec des « nids d'abeille » ; revégétaliser la place Hilaire Saura ; Mettre en sens interdit la rue de la paix avec des plots pour les riverains mais difficile à réaliser.
- « **Eduquer pour 1 meilleur environnement** » : Panneaux d'information pour éviter déchets, mégots. Limiter le développement des moustiques. Marquer les bouches d'égout, les abords des collèges, visiter les particuliers pour parler des moustiques. Exemple : "Ici commence la mer".
- « **Création d'une zone de recyclage** » : Revoir la grandeur des bacs pour le verre et les déchets verts. Zone pour le ramassage des encombrants. Pour les individuels et les collectifs.
- « **Rue de la paix à pied** » : Réaménagement de la rue de la paix et de l'école Jean Jaures (végétalisation) et rendre accessible la rue aux piétons.

Projets incomplets pour être déposés :

- « **Halte au gaspi** » : Gérer l'éclairage public en fonction de la luminosité.
- « **La journée du don** » : Une journée dédiée dans l'année pour autoriser le dépôt d'objets (en bon état) à donner devant chez soi. De 09h à 18h. Ce qui n'a pas trouvé preneur à 18h doit être rentré chez ses propriétaires.
- « **Du solaire partout** » : Recenser l'ensemble des bâtiments publics pouvant accueillir des panneaux solaires.



QUEL TYPE DE PROJET PROPOSER ? Pour être éligibles, les projets des nouveaux Budgets participatifs doivent :

- Répondre aux principes d'un développement durable : Gestion des déchets, préservation des ressources (eau, énergies, etc.), alimentation saine, préservation de la biodiversité terrestre et aquatique, développement des mobilités douces, agriculture durable, développement de la nature en ville, lutte contre les îlots de chaleurs, etc.
- Relever des compétences de la ville
- Être présentés de façon conjointe par minimum 3 porteurs de projets
- Être techniquement et juridiquement réalisables
- Être réalisables en 12 mois
- Être intégralement financés par le budget participatif

QUI PEUT DÉPOSER UN PROJET ? Tout collectif de Floiracais constitué d'au moins 3 personnes, et âgés de plus de 9 ans.

COMMENT PROPOSER UN PROJET ? En complétant une fiche projet avant le 31 janvier et en la déposant aux accueils suivants :

- Mairie,
- CCAS,
- Fabrique Citoyenne,
- M.270,
- Maison des initiatives
- Par mail à jeparticipe@ville-floirac33.fr

Flasher ce QR Code pour déposer vos projets



Présentation du projet de renouvellement urbain Joliot – Curie

Sophie PICAMAL, Cheffe de projet

Claire RUGGERI, Animatrice de la maison du projet

Shirine OMARI, Chargée de renouvellement urbain

Périmètre du PRU Joliot Curie



➤ Les objectifs du renouvellement urbain sur le secteur floiracais

- Améliorer le confort et la performance énergétique des logements
- Diversifier et accueillir de nouveaux habitants
- Apaiser les circulations et conforter les déplacements pour toutes et tous
- Renforcer les qualités paysagères et préserver l'esprit de cité jardin
- Reconstituer un lieu fédérateur et convivial pour le quartier
- Améliorer les connexions avec le reste du territoire
- Participer à la mutation globale de la rive droite



➤ Volet habitat

1. Résidence Giret, Mésolia Habitat

- Démolition de la résidence Giret
- Relogement en cours
- Reconstruction d'environ 45 logements en accession sociale

2. La Cité du Midi, ICF Habitat

- Rénovation des bâtiments existants en 2021 (dont isolation par l'extérieur)
- Le bailleur prévoit également le réaménagement des espaces extérieurs et la rénovation des réseaux
- Le bailleur envisage pour cela de céder des terrains pour de nouvelles constructions.



➤ Volet espaces publics

Réaménagement des axes de déplacement:

- Réaménagement des rues Giret, Salengro, et Cassagne:
 - Création de pistes cyclables, et amélioration des trottoirs pour les piétons
 - La rue Giret actuellement en impasse, sera prolongée pour se raccorder au nouveau quartier, de l'autre côté de la voie Eymet
 - Végétalisation

Aménagement d'une place de quartier:

- Réaménagement du secteur autour de l'ancien restaurant Chez Carmen, et réemploi du bâtiment.



➤ Démarche d'urbanisme transitoire sur le secteur autour de l'ancien restaurant Chez Carmen

Dans l'attente du projet de place, des aménagements légers vont être réalisés d'ici l'été 2024 pour :

- Permettre aux habitants de commencer à s'approprier les lieux par la pose de mobilier par exemple ou la mise en valeur de la végétation en place ;
- Tester des usages en vue du projet d'aménagement définitif.



- Périmètre approximatif de la future place
- Périmètre aménagement transitoire

Organisation d'**ateliers** à partir de janvier 2024 pour participer à la définition de ces aménagements puis à leur réalisation.



- Des références d'ambiances, résultant de la première étape de concertation: un espace boisé, pour tous les âges, ludique et nourricier



➤ En info continue à la Maison du Projet

- Des permanences avec l'animatrice de la maison du projet
- Des panneaux d'information et dépliants
- Une maquette numérique 3D, permettant de visualiser l'avant/après
- Le site d'information et de participation Débatomap, pour s'informer et commenter les projets: <https://prujoliotcurie.debatomap.fr/>



Adresse : 2 rue du professeur Calmette
Contact: mdpjoliotcurie@bordeaux-metropole.fr
Tel: 06 99 91 04 05

Présentation des projets de Bordeaux Euratlantique

Julien ROUSSAU, Médiateur de projet

Mathilde VANHIERDE, Médiatrice de projet

<p>Procédures ; Risques ; Sécurité.</p>	<p>Mobilité ; Développement économique ; Equipements ; Habitat, logement, urbanisme ; Environnement</p>
<p>Transports ; Développement économique</p>	<p>Collèges</p>
<p>Collèges</p>	<p>Écoles ; Crèches ; Concertation ; Vie associative</p>

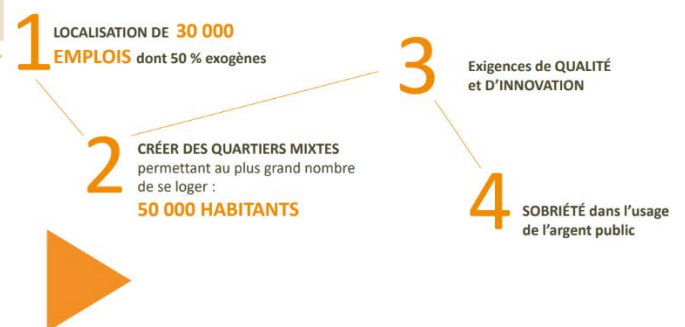
bordeaux
euratlantique
Un nouveau patrimoine commun

Aménagement et développement économique

L'EPA, un outil de puissance publique pour réguler et accompagner l'évolution de la ville

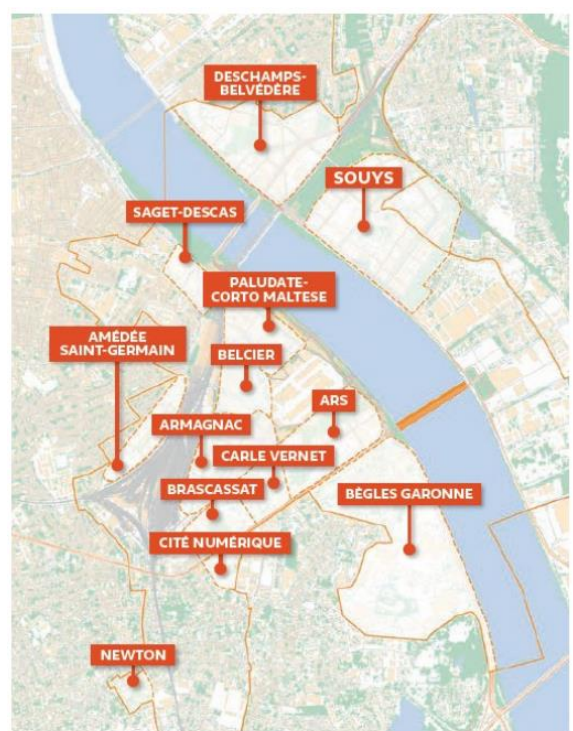
- **Planifie et détermine**
Avec les habitants les zones de projets
- **Édicte les règles**
Aux promoteurs constructeurs

Un projet stratégique et opérationnel autour de 4 objectifs



Un projet au cœur de la Métropole : une localisation stratégique

- Réparer les franges délaissées de l'hypercentre métropolitain
- Maîtriser l'étalement urbain et lutter contre l'artificialisation des sols
- Tirer parti de la desserte exceptionnelle du centre métropolitain



Un projet au cœur de la Métropole : une logique de quartiers



- À 10 min à pied de chez soi :**
- Des espaces verts
 - Des commerces et services du quotidien
 - Des équipements sportifs et culturels
 - Des écoles maternelles et primaires
 - Un arrêt de transport en commun à cadence renforcée
 - Un parking mutualisé

1.1. PLAN GUIDE

▪ Grands principes

- Le parc Eiffel (14 ha)
- Un parc pour Souys Combes (jonction parc des Étangs / quai de la Souys) : 6 ha environ
- Boulevard « maillorgues » : un axe structurant avec un couloir de bus en site propre (28 m de large)
- Des nouvelles connexions
- Plus de 6 000 logements nouvellement créés
- De nombreux équipements publics et privés



1.2. ENJEUX DE PROGRAMMATION ET DE QUALITÉ DES LOGEMENTS

□ MIXITE SOCIALE

• Bordeaux

- 35% de logements locatifs sociaux
- 25% de logements en accession encadrée / sociale
- 40 % de logements libres

• Floirac

- 25% de logements locatifs sociaux
- 30% de logements en accession encadrée / sociale
- 45 % de logements libres

- Maîtrise des ventes à investisseurs
- Plafonnement des prix de ventes

□ Qualité (autres)

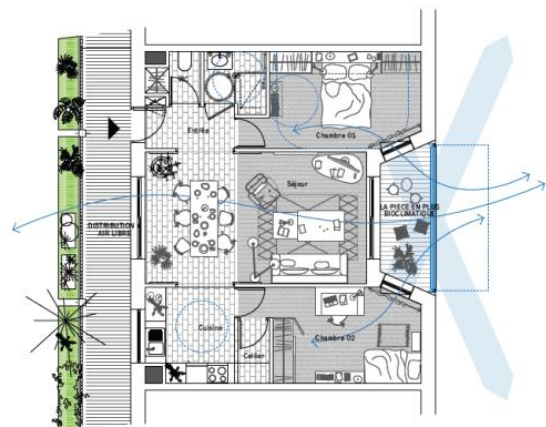
Grille d'évaluation EPA, Label Urbanisme résilient Floirac, Label Bâtiment frugal, etc.



1.2. ENJEUX DE PROGRAMMATION ET DE QUALITÉ DES LOGEMENTS

□ Thématiques et exemples

- Confort et santé : ventilation naturelle, luminosité, protections solaires
- Mutabilité : possibilité de réunir / subdiviser des pièces, facilité à meubler
- Fonctions pratiques : espaces de rangement, espaces aménageables pour le télétravail
- Rapport à l'extérieur : terrasses et balcons, jardins de cœurs d'îlot
- Espaces communs / espaces partagés
- ...



1.3. ENJEUX ENVIRONNEMENTAUX



1.2. ENJEUX ENVIRONNEMENTAUX



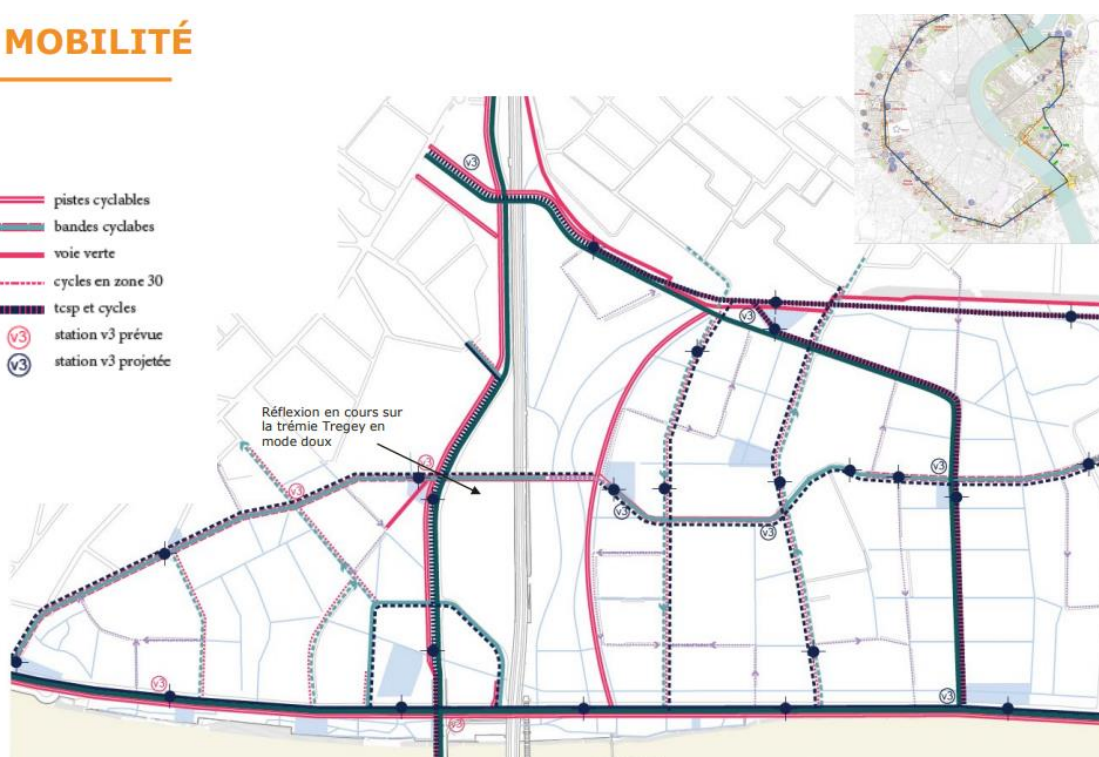
□ Quartier bas carbone : principales thématiques

- Impact carbone des matériaux : construction bois, isolant biosourcés/recyclés, filières régionales, valorisation des déchets
- Sobriété énergétique : conception bioclimatique, performance de l'enveloppe, réseau de chaleur urbain (géothermie)
- Végétalisation : pleine terre, choix des essences
- Qualité du bâti : pérennité, durabilité
- Gestion de l'eau : limiter les rejets au réseau
- Mobilité : desserte en transport en communs, locaux vélos adaptés en rez-de-chaussée, autopartage



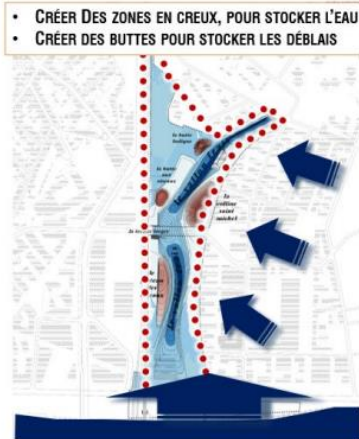
1.4. ENJEUX DE MOBILITÉ

voirie 50km/h	pistes cyclables
voirie 30 km/h	bandes cyclables
zone 30	voie verte
zone de rencontre	cycles en zone 30
voie piétonne et cycle	tcsp et cycles
tcsp	station v3 prévue
tcsp et cycles	station v3 projetée
arrêt de bus	
voie bus	
bus dans la circulation	



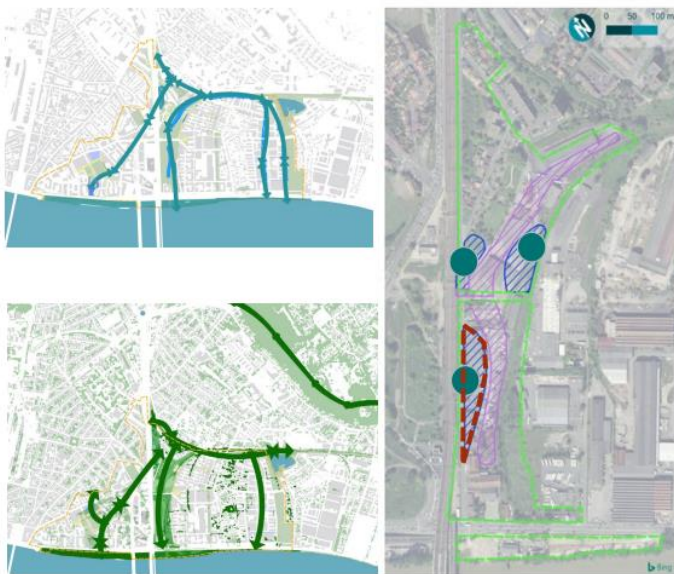
1.5. ENJEUX HYDRAULIQUES

- Une trame d'espaces publics qui joue un rôle majeur
- Des constructions pensées en lien avec la gestion du risque inondation
- Le parc Eiffel comme pièce maîtresse du dispositif d'adaptation au changement climatique de la ZAC



1.6. ENJEUX ECOLOGIQUES

☐ Enjeux écologiques



Habitats fragmentés reconstitution d'une trame verte et bleue où le parc est un élément structurant pour le déplacement des espèces

- Restaurer les habitats d'espèces
- Renforcer et préserver les zones humides existantes
- Renforcer les trames noires
- Conserver les fonctionnalités des milieux naturels existants et les services écologiques s'y rapportant
- Sensibilisation sur les habitats et les espèces

1.7. LE PATRIMOINE

Halle Donitian



Pont roulant



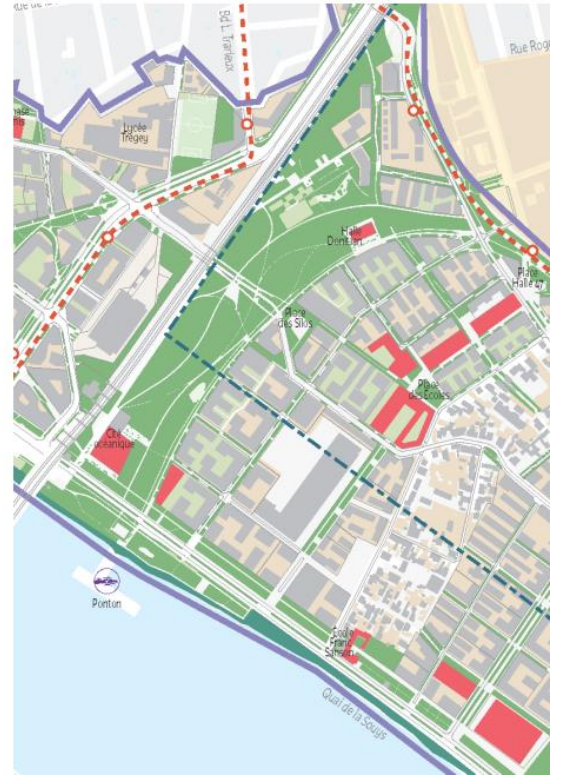
Cheminée Keyor



École Franc Sanson



Halle 47

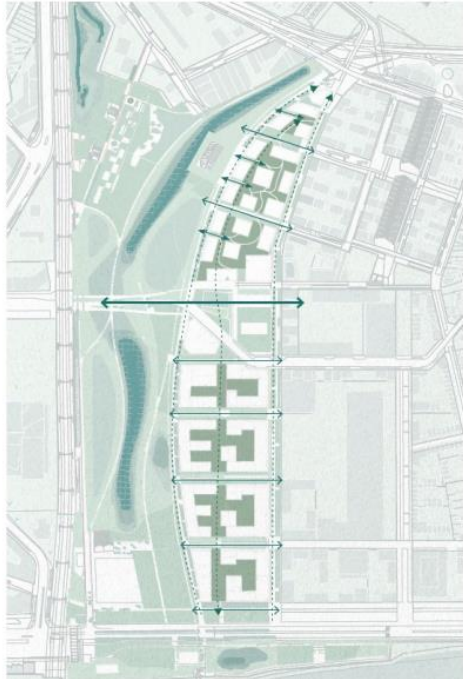


ENJEUX PARC EIFFEL

Paysage cohabité



ENJEUX PARC EIFFEL



LES ESPACES PUBLICS

Souys Nord / Frange – principes d'aménagement du quartier

- ☐ Mettre en œuvre un réel partage de l'espace public sur les voies locales

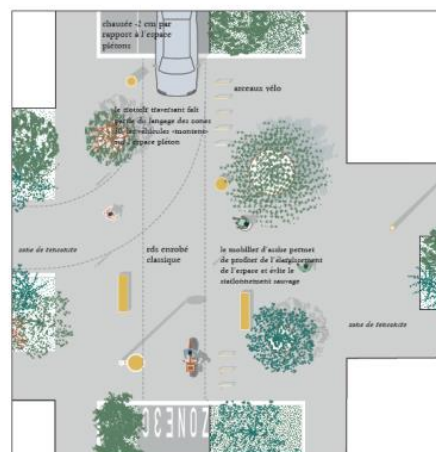
Des rues apaisées à l'intérieur du quartier (zone 30, sens unique)

Principe de déroute de l'espace public



Des espaces publics à l'échelle du piéton et des modes doux

principes des poches traversantes au croisement entre les zones de rencontres et la rue D'Artaguan

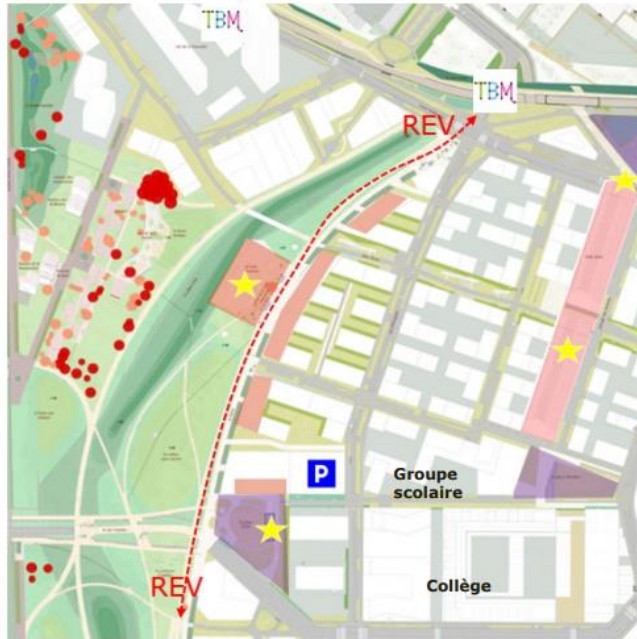


Espace de régulation de la circulation et habitation des modes en Seine.



ENJEUX DE SERVICES & D'ÉQUIPEMENTS PUBLICS

□ Notion de quartier et de ville du quart d'heure



Les dates à venir

Différents temps d'information et participation citoyenne :

1. **Réunion publique annuelle** : 29 novembre 2023 à 18h30 à la M270
2. **Enquête annuelle citoyenne** – en ligne et en physique avec les médiateurs pour connaître les attentes en matière d'information et participation : décembre 2023 / janvier 2024
3. Un **comité citoyen** pour donner un avis sur les projets immobiliers – 2 prérequis
 - Avoir eu une séance de formation
 - Signer une charte de participation (non-conflit d'intérêt, transparence et confidentialité)
4. Des ateliers et balades à venir en 2024

Comment s'inscrire au comité ?

Envoyer un mail à informations@bordeaux-euratlantique.fr ou appeler le n° vert gratuit 05 47 500 999

Comment être formé.e ?

Une session par téléphone ou par visio sur la base d'une présentation des contraintes et enjeux du projet (mise en ligne)

Comment signer la charte ?

Téléchargeable en ligne, elle doit être signée en deux exemplaires et transmise à l'EPA par courrier pour signature de la Directrice Générale

Les dates des ateliers sont ensuite transmises à chaque membre du comité !